

FUMILAM<sup>®</sup>

Lamelle für Dach und Fassade



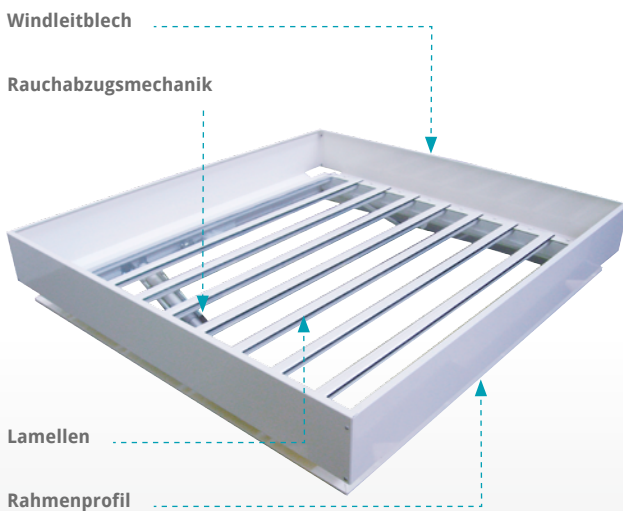
## Lamelle zur Belüftung und Entrauchung

Die Lamelle fumilam® dient als Rauch- und Wärmeabzug und kann sowohl auf dem Flachdach wie auch in der Fassade eingesetzt werden. Zudem eignet sich fumilam® als Zuluftöffnung in der Fassade. Durch die verschiedenen Lamellen-Varianten aus Polycarbonat, Glas oder Aluminium, als isolierte oder nicht isolierte Ausführungen, passt sich fumilam® individuell an die Anforderungen und Nutzung des Gebäudes an. Als Antriebe stehen pneumatische oder elektrische Systeme zur Verfügung. Die Lamelle ist zertifiziert nach DIN EN 12101-2.



- ✓ Einsetzbar als Rauch- und Wärmeabzug in Dach und Fassade
- ✓ Als Zuluftöffnung einsetzbar in der Fassade
- ✓ 7 Rahmenvarianten zur Auswahl
- ✓ Individuelle Lamellengrößen von 500 x 398 bis 2400 x 3500 mm
- ✓ Isolierte Rahmen und Lamellen lieferbar
- ✓ Auf Wunsch eloxiert oder nahezu in allen RAL-Farben verfügbar
- ✓ Hervorragende aerodynamische Wirksamkeit
- ✓ Geringer Wartungsaufwand

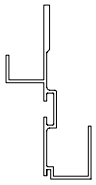
### Ausführung Dach



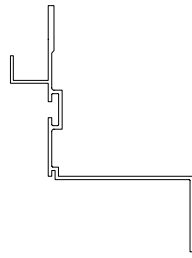
### Ausführung Fassade



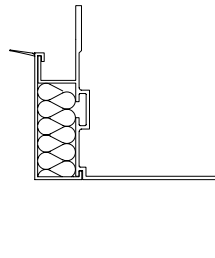
## Rahmen-Varianten Dach und Fassade



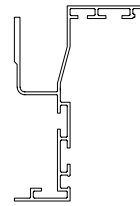
**Rahmen A (nur Fassade)**  
Rahmensolierung verfügbar



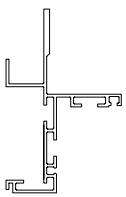
**Rahmen C**  
Isolierung verfügbar



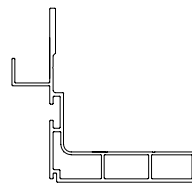
**Beispiel Rahmen mit Isolierung** (Rahmen C)



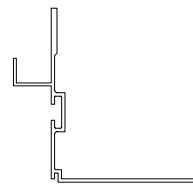
**Rahmen D (nur Fassade)**  
Keine Rahmensolierung verfügbar



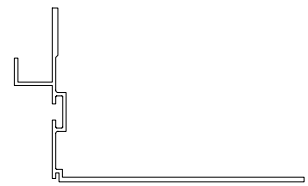
**Rahmen E (nur Fassade)**  
Keine Rahmensolierung verfügbar



**Rahmen F**  
Rahmensolierung verfügbar

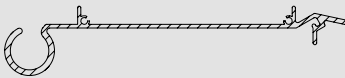


**Rahmen G**  
Rahmensolierung verfügbar

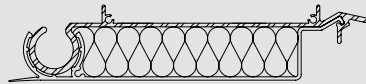


**Rahmen H**  
Rahmensolierung verfügbar  
Abkantungen und Kürzungen möglich

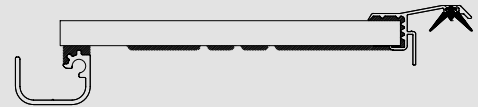
## Lamellen-Varianten



**Aluminium**  
Isolierung nachrüstbar

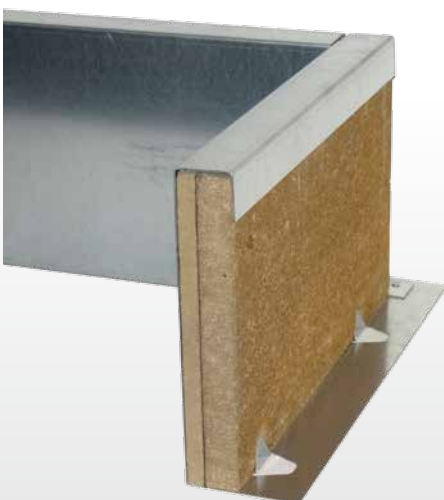


**Aluminium isoliert**  
Wärme- und Schalldämmung  
Verkleidung aus PVC



**Lichtdurchlässig**  
Polycarbonat-Stegplatte 10 mm oder  
Verbundglas 10 mm

## Stahl-Aufsetzkranz



- Höhen 28, 40 oder 50 cm
- weitere Höhen auf Anfrage lieferbar
- optional mit werksseitig eingestellter Wärmedämmung
- 5° geneigter Aufsetzkranz für sicheren Wasserablauf

## Leistungsklassen nach EN 12101-2

- Aerodynamische Güte  $C_v$  bis 0,67
- Funktionssicherheit RE 1000 (+ 10000)
- Windlast WL 1500
- Schneelast bis SL 500
- Temperaturklasse bis T-25
- Wärmebeständigkeit B 300



EN 12101

## TEC-TEAM



Unsere Fachberater des TEC-TEAM beraten Sie gerne bei der Auswahl der passenden Lamellen-Ausführung für Ihr Objekt und unterstützen Sie bei der Berechnung der Tageslicht- bzw. Rauchabzugsfläche sowie der Ausschreibung.

Zudem koordinieren wir gerne die Lieferung und Montage der Lamelle. Für Rauchabzugsanlagen organisieren und begleiten wir die Sachverständigenabnahmen.

### Service-Line

+49 2131 183 332 oder [projekt@essertec.de](mailto:projekt@essertec.de)

## Wartung

Auch die vorgeschriebene jährliche Wartung des Lamellensystems koordinieren wir gerne für Sie.

Als VdS anerkannte Errichterfirma führen wir alle Wartungsarbeiten und Prüfungen in Eigenregie durch. Damit ist für den Betreiber neben der Werterhaltung auch die sicherheitserhaltende Funktionsbereitschaft gewährleistet.

Für alle ESSERTEC-Wartungskunden steht zudem für Notfälle eine 24-Stunden-Hotline bereit. Unser TEC-TEAM erstellt Ihnen gerne ein individuelles Wartungsangebot.

### Service-Line

+49 2131 183 364 oder [wartung@essertec.de](mailto:wartung@essertec.de)



ESSERTEC GmbH • Berghäuschensweg 77 • 41464 Neuss  
 Telefon (02131) 183-0 • Telefax (02131) 183-300  
[www.essertec.de](http://www.essertec.de) • E-mail: [vertrieb@essertec.de](mailto:vertrieb@essertec.de)

