



Enke

Das volle Programm

www.enke-werk.de





Das volle Programm vom Dach bis zum Boden

1924 legte Johannes Enke mit der Devise „Sanieren statt neu bauen“ den Grundstein für sein Unternehmen. Eine Idee, die auch vier Generationen später noch Bestand hat: Mit starken Produkten, langzeitsicheren Systemen und einer guten Portion unkonventionellem Denken hilft Enke Sanierungsprofis, ihre Ziele zu erreichen.

Seit 1924 setzen Profis auf Qualität von Enke. Produkte der ersten Stunde, die stetig verbessert und weiterentwickelt wurden, haben dem Unternehmen mit der Zeit in ganz Europa einen Namen gemacht. Nur ein Beispiel dafür ist der Blech-Kaltkleber Enkolit®, der in der Branche mittlerweile „State of the art“ ist.

Die folgenden Seiten spiegeln die Vielfalt unserer Produktpalette wider. Sie finden professionelle Lösungen für das gesamte Gebäude: vom Dach entlang der Regenrinne bis in den Keller, vom Balkon über die Terrasse bis in die Garage, von der Mauer mit geklebter Blechabdeckung bis zum Boden im Bad. An jeder Station warten Produkte in bester Qualität auf Sie, die mit höchsten Ansprüchen von Enke erforscht, entwickelt, hergestellt und optimiert wurden und werden. Detailinformationen zu den einzelnen Enke Produkten finden Sie in unseren Prospekten, in den Verarbeitungsanleitungen und auf www.enke-werk.de.



Seitenweise Enke Qualität!

Enkolit®	4	Enke Multi Protect (EMP)	24
Enkopur®	6	Enke Betoncoat®	26
Enkolan	8	Enke HiLite floors	28
Enkryl®	10	Enkefloor Bodenplatten	30
Enke Polyflexvlies	12	Enke-Contact	32
Enketop	14	Enke Werkzeugbox	33
Enkopur® und Enketop Beschleuniger	16	Enkopur® Starterset	33
Reflektol	18	Enke Arbeitshilfen	34
Enke Voranstriche	20	Die Enke Fachausstellung	35
Arctic Seal	22	Qualitätsprodukte von Enke	35

Enkolit®

für starke Verbindungen

Der Blech-Kaltkleber mit Langzeit-Funktionssicherheit:

Enkolit® ermöglicht ein einfaches Aufkleben von Metallprofilen und Metallabdeckungen auf Mauern, Gesimsen, Fensterbänken, Attiken und weiteren Bauteilen. Es gewährleistet nicht nur eine sichere und dauerhafte Verklebung, sondern sorgt auch zusätzlich für einen Korrosionsschutz der Blechunterseite sowie einen Antidröhn-Effekt.



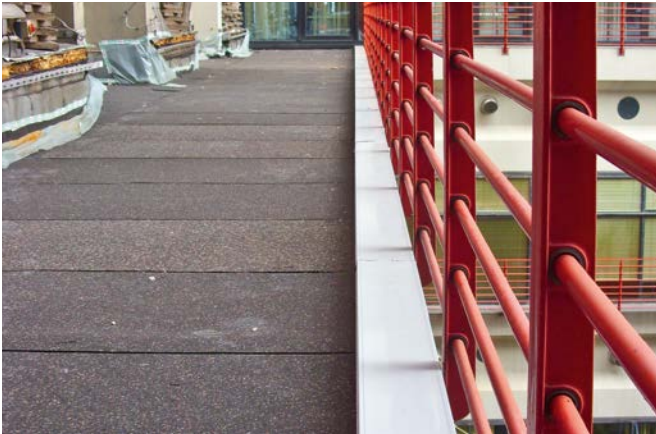
Enkolit®

Technische Daten

Basis:	Bitumen
Farbe:	schwarz
Lieferform:	5,0 kg (b. f. n.) Gebinde, 11 kg (b. f. n.) Gebinde, 31,1 kg (b. f. n.) Hobbock, 310 ml Kartusche
Verarbeitung:	Rillenspachtel Enke Spritzenfüller DS 7
Verbrauch:	2,0–3,0 kg/m ²
Voranstriche:	<ul style="list-style-type: none"> Enke Universal Voranstrich 933 Grundierung 2K als Schutz- und Haftgrundierung (bei Verklebungen auf WDVS-Untergründen)
Zubehör:	<ul style="list-style-type: none"> Rillenspachtel 8 cm oder 25 cm Enke Spritzenfüller DS 7 (Leihgerät) Halbschalenspritze für 310 ml Kartusche Heizgürtel zur Erwärmung von Enkolit® im Gebinde

Enkolit®

Anwendungsbeispiele



Enkopur®

für langzeitsichere Abdichtungen

Die einkomponentige Abdichtung mit hoher Belastbarkeit: Enkopur® schützt in Verbindung mit Enke Polyflexvlies vor eindringender Feuchtigkeit. Für jeden Untergrund gibt es den passenden Voranstrich, der die hervorragende Haftung des Abdichtungssystems komplettiert. Enkopur® ist direkt aus dem Gebinde heraus verarbeitbar und kann auch auf Flächen, auf denen mit stehendem Wasser zu rechnen ist, eingesetzt werden.



Enkopur®

Technische Daten

Basis:	Polyurethan-Prepolymere
Farbe:	silbergrau/schwarz
Lieferform:	4,0 kg Gebinde, 12,5 kg Gebinde, 25 kg Gebinde
Regenfestigkeit:	sofort
Verbrauch:	mind. 3,0 kg/m ²
Voranstriche:	· Enke Universal Primer 2K · Enke Universal Voranstrich 933 · Enke Voranstrich P-0 · Enke Glasprimer

Enkopur®

Anwendungsbeispiele



Enkolan

für Sicherheit auch in sensiblen Bereichen

Die lösemittelfreie Alternative für innen und außen:

Enkolan 1K LF hat vielfältige Einsatzmöglichkeiten im Bereich von Flachdächern, Balkonen und Terrassen. Doch insbesondere der Einsatz in sensiblen Bereichen, wie Kindergärten, Krankenhäusern oder Altenheimen zeichnet das Enkolan 1K LF Abdichtungs- und Beschichtungssystem aus. Es ist einkomponentig, lösemittelfrei und geruchsneutral.



Enkolan

Technische Daten

	Enkolan Abdichtung 1K LF	Enkolan Beschichtung 1K LF	Enkolan Versiegelung 1K LF
Basis:	silanterminiertes Polyurethan	silanterminiertes Polyurethan	silanterminiertes Polyurethan
Dichte:	ca. 1,3g/cm ³ bei 20 °C	ca. 1,4g/cm ³ bei 20 °C	ca. 1,1g/cm ³ bei 20 °C
Viskosität:	ca. 6000 mPas/20 °C	ca. 8000 mPas/20 °C	ca. 3000 mPas/20 °C
Hautbildungszeit:	ca. 1 Std. bei 20 °C und mind. 60 % rel. LF	ca. 1 Std. bei 20 °C und mind. 60 % rel. LF	ca. 1–2 Std. bei 20 °C und mind. 60 % rel. LF
Farbe:	grau	grau	transparent
Lieferform:	4,0 kg Gebinde, 12,5 kg Gebinde	12,5 kg Gebinde	3,0 kg Gebinde
Verbrauch:	mind. 3,0 kg/m ²	mind. 3,0 kg/m ²	ca. 200–400 g/m ²
Verarbeitung:	kalt mit der Lammfellrolle	kalt mit der Lammfellrolle, dem Glätter oder der Zahnkelle	kalt mit der Veloursrolle

Enkolan

Anwendungsbeispiele



Enkryl®

für Dächer mit Gefälle

Das wirtschaftliche Sanierungssystem ohne Lösungsmittel: Enkryl® schützt in Verbindung mit Enke Polyflexvlies vor eindringender Feuchtigkeit. Der Flüssigkunststoff kommt auf Dächern mit ausreichendem Gefälle zum Einsatz und kann mit der Rolle direkt auf den vorbereiteten Untergrund aufgebracht werden.



Enkryl®

Technische Daten

Basis:	Reinacrylat-Hochpolymer
Farbe:	grau (Sonderfarben auf Anfrage)
Lieferform:	15 kg Gebinde, 30 kg Gebinde
Regenfestigkeit:	abhängig von den Witterungsbedingungen nach ca. 8–10 Stunden
Verbrauch:	mind. 4,0 kg/m ²
Voranstriche:	<ul style="list-style-type: none">· Enke Universal Primer 2K· Enke Universal Voranstrich 933· Enke Glasprimer· Enke Beton Voranstrich

Enkryl®

Anwendungsbeispiele



Enke Polyflexvlies

für Aufgaben mit Ecken und Kanten

Das Polyflexvlies mit hoher Flexibilität: Enke Polyflexvlies weist gute mechanische Werte auf und lässt sich hervorragend mit allen Enke Flüssigkunststoffen durchtränken. Die spezielle Beschaffenheit dieses Vliestyps eignet sich für eine konturengenaue Abdichtung auch extrem unebener Untergründe. Vorgefertigte Enke Vliesformteile ermöglichen eine schnelle, sichere und einfache Verarbeitung in Anschlussbereichen.



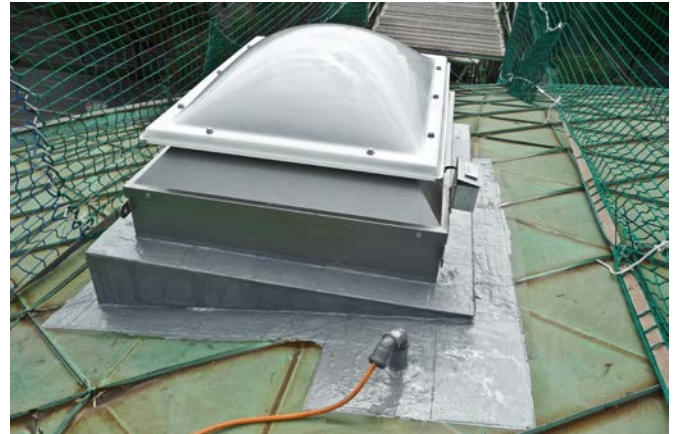
Enke Polyflexvlies

Technische Daten

Basis:	Polyester-Nadelvlies
Farbe:	weiß
Flächengewicht:	110 g/m ²
Dicke:	ca. 0,8 mm
Verbrauch:	1,1 m/m ² (bei ca. 10 cm Überlappung)
Lagerung:	trocken
Zugfestigkeit längs:	> 25 daN/10 cm
Zugfestigkeit quer:	> 26 daN/10 cm
Lieferform Innen- und Außenecken:	Kartons mit je 20 Stück
Lieferform Manschetten Ø 75 mm, 100 mm, 150 mm:	Kartons mit je 10 Stück
Lieferform Manschetten Ø 8 mm, 50 mm:	Kartons mit je 20 Stück
Lieferform Rolle:	Rollen von jeweils 50 m Länge und je 15 cm, 20 cm, 30 cm, 50 cm oder 100 cm Breite

Enke Polyflexvlies

Anwendungsbeispiele



Enketop

für robuste Balkone und Terrassen

Das Bodenbeschichtungssystem mit hoher Diffusionsfähigkeit: Enketop ist der systemintegrierte Nutzbelag für Enkopur-Abdichtungen auf Balkonen und Terrassen, die nicht nur starken Belastungen, sondern auch verschiedensten Wetterverhältnissen ausgesetzt sind. Enketop hat ein minimales Flächengewicht, sodass die Statik des Balkons nicht beeinträchtigt wird. Durch das Einstreuen von farbigen Kunststoffchips oder Enke QuarzColor kann die Oberfläche individuell gestaltet werden. (Die vielfältigen Gestaltungsmöglichkeiten finden Sie in unserem Prospekt **Top Böden. Top Auswahl!**)



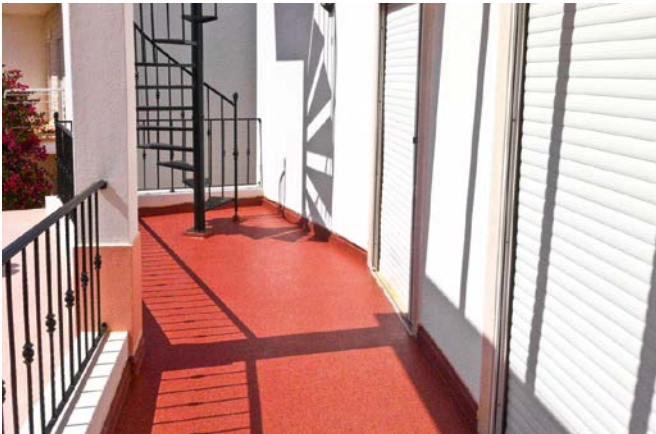
Enketop

Technische Daten

Basis:	Polyurethan-Prepolymere
Farbe:	grau
Lieferform:	12,5 kg Gebinde
Verbrauch:	mind. 2,0–3,0 kg/m ² (im waagerechten Bereich)
Systemaufbau:	<ul style="list-style-type: none">· objektbezogener Voranstrich· Enkopur®/Polyflexvlies/Enkopur®· Enketop· Enke Kunststoffchips in verschiedenen Farben· Enke QuarzColor in verschiedenen Farben· Enketop Versiegelung

Enketop

Anwendungsbeispiele



Enkopur® und Enketop Beschleuniger

für maximale Zeitersparnis

Die Beschleuniger für reibungslose Arbeitsabläufe:

Um auf Baustellen einen reibungslosen Ablauf ohne lange Wartezeiten zu gewährleisten, können Enkopur und Enketop Beschleuniger vor Ort an der Baustelle zugegeben werden, um die Reaktionszeiten von Enkopur® und Enketop noch weiter zu verkürzen. Der Einsatz von Enkopur und Enketop Beschleuniger hat eine schnelle Begehbarkeit der jeweiligen Schichten zur Folge: Die Planbarkeit auf der Baustelle wird deutlich verbessert und Planungsfehler können einfach ausgeglichen werden.



Enkopur® und Enketop Beschleuniger

Technische Daten

	Enkopur Beschleuniger	Enketop Beschleuniger
Farbe:	farblos, trüb	farblos, trüb
Dichte:	ca. 1,1 g/cm ³	ca. 1,05 g/cm ³
Lieferform:	flüssig, 100 ml PE-Flasche mit 100 g Inhalt	flüssig, 100 ml PE-Flasche mit 50 g Inhalt
Verbrauch:	0,8 Gew.-% auf Enkopur® (100 g Beschleuniger auf 12,5 kg Enkopur®, 32 g Beschleuniger auf 4,0 kg Enkopur®)	0,4 Gew.-% auf Enketop (50 g Beschleuniger auf 12,5 kg Enketop)
Verarbeitungszeit:	ca. 20 Minuten nach dem Mischen	ca. 20 Minuten nach dem Mischen

Enkopur® und Enketop Beschleuniger

Anwendungsbeispiele



Reflektol

für Flächen, die viel Sonne schlucken

Der einkomponentige Schutzanstrich mit Aluminiumfüllstoffen: Reflektol schützt Ihr Dach. Die helle Einfärbung sorgt zusätzlich für die Reduktion der Oberflächentemperatur. Der silberhelle Schutzanstrich kann mit der Rolle oder mittels Airlessverfahren direkt auf den vorbereiteten Untergrund aufgebracht werden.

Bitte kontaktieren Sie zum Airlessverfahren unsere Anwendungstechnik. Wir beraten Sie gern.
Telefon +49 (0) 2173 8956840



Reflektol

Technische Daten

Basis:	Spezialbitumina mit Aktivfüllstoffen
Farbe:	silberhell
Lieferform:	25 kg Gebinde
Verbrauch:	0,6–1,2 kg/m ²
Voranstrich:	Enke Universal Voranstrich 933

Reflektol

Anwendungsbeispiele



Enke Voranstriche

für sichere Haftung auf allen Untergründen

Voranstriche für perfekt vorbereitete Untergründe:

Damit unsere Beschichtungs- und Abdichtungssysteme ihr volles Potenzial entfalten können, entwickeln und verbessern wir unsere Voranstriche stetig weiter. Das Ergebnis unserer Entwicklung ist maximale Haltbarkeit auf jedem Untergrund. Ob stark verwittert und porös, Metall, Glas oder Fliesen – unser bewährtes Baukastensystem sorgt dafür, dass unsere Flüssigkunststoffe (im Dach- oder Balkon/Terrassenbereich) in Verbindung mit dem richtigen Voranstrich jeden Untergrund meistern.



Enke Voranstriche

Technische Daten

	Enke Universal Primer 2K	Enke Universal Voranstrich 933	Enke Voranstrich P-O	Enke Glasprimer
Farbe:	gelblich-transparent	gelblich-transparent	gelblich-transparent	farblos
Lieferform:	Komponente A: 1,4 kg Gebinde Komponente B: 0,84 kg Gebinde	2,5 kg Gebinde, 8,0 kg Gebinde, 20 kg Gebinde	2,5 kg Gebinde	1 l Blechflasche
Verbrauch:	ca. 100–200 g/m ²	100–200 g/m ²	50–100 g/m ²	ca. 50 g/m ²
Verarbeitung:	Lammfellrolle, Pinsel	Lammfellrolle, Pinsel	Rolle, Pinsel	Rolle, Pinsel oder Lappen
Einsatzbereich:	Viele Untergründe wie z. B. Metalle, bituminöse Dachbahnen, Elastomerbahnen, Altbeläge, Beton, Zementestrich, Fliesen und viele Flüssigkunststoffe	Viele Untergründe wie z. B. Beton, Zementestrich, bituminöse Dachbahnen, verschiedene Kunststoffe, Sandstein, Metalle etc.	Zahlreiche Kunststoff-Dichtungsbahnen aus Polyolefinen, z. B. EPDM, FPE, FPO, PIB, TPE, TPO	Glas, glasierte Fliesen
Besonderheiten:	<ul style="list-style-type: none"> · leicht verstreichbar · schnell trocknend · quillt Untergründe wie Folien und Bahnen weniger an · ausgezeichnete Wasserbeständigkeit · nach Anmischen mehrere Wochen gebrauchsfähig · einsetzbar auf 95 % aller bauseits vorkommenden Untergründe 	<ul style="list-style-type: none"> · leicht verstreichbar · schnell trocknend · auch als verfestigender Haftgrund für Blechverklebungen mit Enkolit® auf Sandstein, sonstigen Natursteinen oder anderen porösen bzw. sandenden Untergründen 	<ul style="list-style-type: none"> · leicht verstreichbar · schnell trocknend 	<ul style="list-style-type: none"> · leicht verstreichbar · schnell trocknend · auch für Bereiche mit länger stehendem Wasser geeignet · hervorragend einsetzbar für Anschlüsse und Abdichtungen an Verglasungen oder auf keramischen Belägen

Enke Voranstriche

Anwendungsbeispiele



Arctic Seal

für sichere Notabdichtungen unter Extrembedingungen

Arctic Seal ist ein einkomponentiges und witterungsbeständiges, fasergefülltes Abdichtungsmaterial für Notreparaturen. Zum Einsatz kommt es auf Dachflächen, Balkonen, Terrassen sowie an Anschlüssen und Durchdringungen im Außenbereich. Wenn sofortiges Handeln notwendig ist, wird mit Arctic Seal umgehend eine sichere Abdichtung geschaffen, die Spielraum für die Umsetzung einer dauerhaften Lösung gewährt. Das hochelastische Material eignet sich nicht nur für die nahtlose Aufbringung auf Betonuntergründen, Estrichen und bituminösen Dachflächen, sondern auch für Folien- und Metaldächer – speziell auch in Bereichen, wo längere Zeit stehendes Wasser auftreten kann, z. B. Rinnen oder Wasserwechselzonen. Arctic Seal ist diffusionsfähig und kann auch problemlos auf leicht feuchten Untergründen aufgebracht werden. So ist es auch optimal geeignet, um schnell und gezielt Undichtigkeiten für einen gewissen Zeitraum zu beheben, bis die Witterungsbedingungen eine fachgerechte Abdichtung mit Vlieseinlage zulassen. Enke Arctic Seal kann auch bei Temperaturen unter 0 °C verwendet werden, solange die Oberfläche frei von Schnee und Eis ist.

Die detaillierte Verarbeitungsanleitung finden Sie unter www.enke-werk.de



Arctic Seal

Technische Daten

Basis:	PUR-Prepolymere
Dichte:	ca. 1,27 g/cm ³ bei 20 °C
Zustandsform:	flüssig, thixotrop, faserverstärkt
Hautbildungszeit:	ca. 1 h bei 20 °C und mind. 60 % rel. LF
Farbe:	grau
Lieferform:	3,6 kg Gebinde/ 330 g PE-Kartusche
Verbrauch:	ca. 1,5–3,0 kg/m ² (als Notabdichtung)
Verarbeitung:	kalt mit Pinsel, Kelle oder Spachtel

Arctic Seal

Produktvorteile

- lösemittelfrei
- einkomponentig
- einsetzbar bei unter 0 °C
- Verarbeitung auf leicht feuchten Untergründen möglich
- hochelastisch
- wasserdampfdiffusionsfähig
- nahtlos
- schnelle Regenfestigkeit
- witterungsbeständig
- einfach in der Anwendung

Arctic Seal

Anwendungsbereiche



Enke Multi Protect (EMP)

für garantierten Werterhalt

Der einkomponentige Schutzanstrich mit hoher Beständigkeit: Enke Multi Protect hat sowohl auf abgewitterten, vorbewitterten und neuen Metalloberflächen als auch auf Kunststoffoberflächen, Holzwerkstoffen, Faserzement und Enkopur®- bzw. Enkryl®-Abdichtungen eine ausgezeichnete Haftung. Durch die hohe Deckkraft von Enke Multi Protect lassen sich Abdichtungen optisch einfach dem Umfeld anpassen.



Enke Multi Protect (EMP)

Technische Daten

Basis:	witterungsbeständiges Acrylharz
Lieferform:	4,0 kg Gebinde (Farbton Edelstahl 3,5 kg Gebinde)
Verbrauch:	ca. 140 ml/m ² (ca. 200 g/m ²)
Oberfläche:	seidenmatt
Deckkraft:	hoch
Trocknungszeit:	ca. 2 Std. bei +20 °C
Eigenschaften:	sehr gute Langzeithaftung auf neuen, abgewitterten und vorbewitterten Metall- und Kunststoffoberflächen, elastisch und kalteflexibel bis mindestens -25 °C

Enke Multi Protect (EMP)

Anwendungsbeispiele



Anthrazit



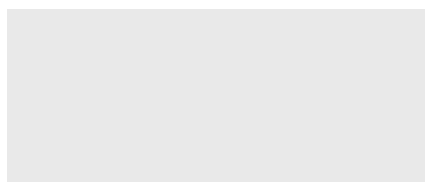
Rotbraun



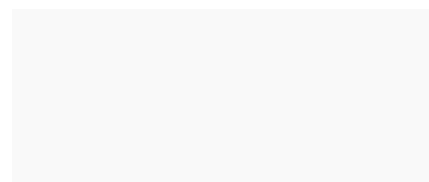
Patina



Grau



Edelstahl



Weiß

Enke Betoncoat® für schwere Fälle

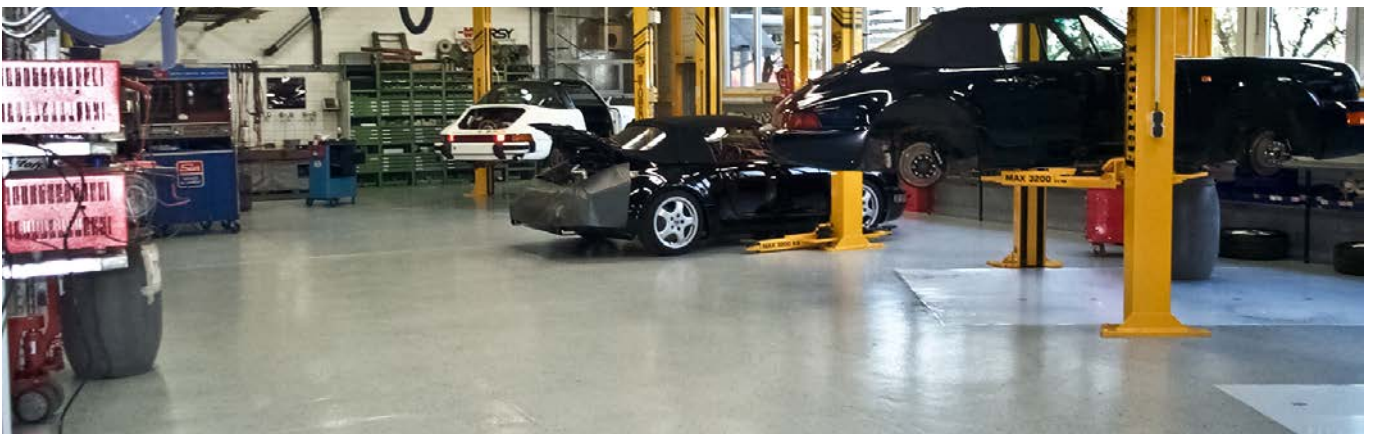
Das Fußbodenbeschichtungssystem mit hoher Anpassungsfähigkeit: Enke Betoncoat® ist ein Bodenbeschichtungssystem für höchste Beanspruchung. Das Beschichtungssystem kommt u. a. in Industriehallen, Werkstätten und Lagerhallen zum Einsatz und kann mit variablen Oberflächen, von glatt über strukturiert bis hoch rutschhemmend, gestaltet werden. Durch das Einstreuen von farbigen Kunststoffchips oder Enke QuarzColor kann die Oberfläche individuell gestaltet werden.



	PUR	EP
Grundierungen:	<ul style="list-style-type: none"> • Grundierung 2K porendichte Grundierung für mineralische Untergründe • Grundierung 2K Aqua Reaktivgrundierung mit sehr guter Haftung auf Reaktionsharzbeschichtungen, Metallen und glatten, fettfreien, mineralischen Untergründen • Grundierung 1K Grundierung speziell für Gussasphalt 	<ul style="list-style-type: none"> • Grundierung 2K porendichte Grundierung für mineralische Untergründe • Grundierung 2K Aqua Reaktivgrundierung mit sehr guter Haftung auf Reaktionsharzbeschichtungen, Metallen und glatten, fettfreien, mineralischen Untergründen • Grundierung 1K Grundierung speziell für Gussasphalt
Rissüberbrückende Zwischenschicht:	<p>Elasticmembran zweikomponentige, hochreißfeste, elastische Zwischenschicht</p>	
Beschichtung:	<p>Beschichtung PUR zweikomponentige, selbstverlaufende, abriebfeste Beschichtung</p>	<ul style="list-style-type: none"> • Beschichtung EP zweikomponentige, selbstverlaufende, abriebfeste, farbige Beschichtung • Sandbeschichtung dreikomponentige, selbstverlaufende Beschichtung mit feiner Steinoptik
Versiegelungen farbig:	<ul style="list-style-type: none"> • Versiegelung 1K strapazierfähige, abriebfeste, einkomponentige Versiegelung • Versiegelung 2K Aqua zweikomponentige Reaktivversiegelung für rutschhemmend abgestreute Bodenbeschichtungen 	<p>Versiegelung 2K Aqua zweikomponentige, lösemittelfreie, lichteichte Versiegelung</p>
Versiegelungen transparent:	<ul style="list-style-type: none"> • Versiegelung 1K lichteichte, strapazierfähige, abriebfeste, einkomponentige Versiegelung • Versiegelung 2K Aqua zweikomponentige Deckversiegelung für abgechipste Bodenbeschichtungen 	<p>Versiegelung 1K lichteichte, strapazierfähige, abriebfeste, einkomponentige Versiegelung</p>
Systembestandteile:	<ul style="list-style-type: none"> • Enke Kunststoffchips Kunststoffchips in verschiedenen Farben • Enke QuarzColor farbiger Sand 	
Aushärtung:	<p>ca. 24 Stunden ggf. Abweichungen bei niedrigen Untergrundtemperaturen und/oder hohen Schichtdicken</p>	<p>ca. 24 Stunden ggf. Abweichungen bei niedrigen Untergrundtemperaturen und/oder hohen Schichtdicken</p>

Enke Betoncoat®

Anwendungsbeispiele



Enke HiLite floors

für exklusive Präsentationsflächen

Der völlig neuartige Bodenbelag mit großem Gestaltungsspielraum: HiLite floors ist geeignet für besonders exklusive und gleichzeitig stark belastbare Präsentationsflächen. In puncto Design gibt es keine Grenzen, nahezu jeder Untergrund kann mit einem HiLite Ihrer Wahl ausgestattet werden.



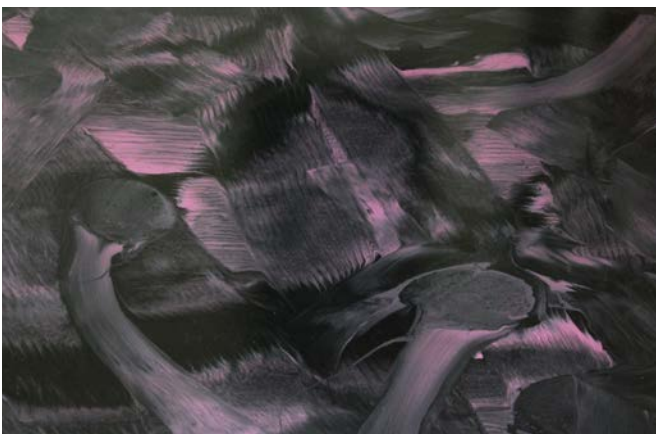
Enke HiLite floors

Systemaufbau

HiLite floors basic:	farbgebende Grundsicht
HiLite floors design:	<ul style="list-style-type: none"> · Wischtechnik · Gießtechnik · Marmortechnik · Strukturtechnik · Glittertechnik Holo · Glittertechnik
HiLite floors lumina:	<ul style="list-style-type: none"> · Chips · Uni · Wischtechnik
HiLite floors topcoat:	transparente Versiegelung

Enke HiLite floors

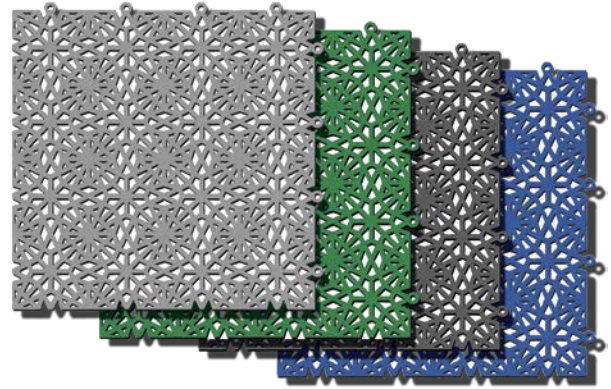
Anwendungsbeispiele



Enkefloor Bodenplatten

für schöne, schnelle Böden

Die wetter- und kratzfesten Bodenplatten mit einfachem Stecksystem: Enkefloor Bodenplatten eignen sich für Außen- und Innenbereiche gleichermaßen und überzeugen neben der schnellen Montage durch eine moderne Optik. Die leicht zu reinigende Oberfläche ist feuchtigkeitsbeständig, rutschhemmend und trittelastisch. Für eine sehr hohe Belastbarkeit steht die Platte Enkefloor Extra zur Verfügung.



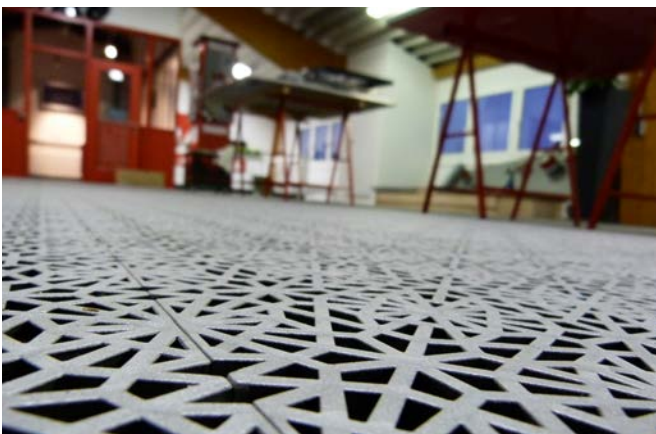
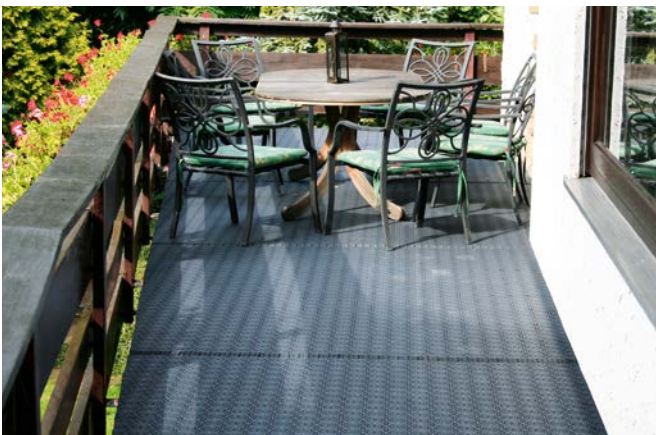
Enkefloor Bodenplatten

Technische Daten

	Enkefloor Standard	Enkefloor Extra
Farbe:	silbergrau, graphitgrau, grasgrün, dunkelblau	silbergrau
Lieferform:	Karton mit 11 Platten (ca. 1 m ²) Karton mit 55 Platten (ca. 5 m ²)	Karton mit 11 Platten (ca. 1 m ²) Karton mit 55 Platten (ca. 5 m ²)
Dicke:	13,2 mm	13 mm
Größe:	300 x 300 mm	300 x 300 mm
Zubehör:	Kantenleiste, Eckleiste, Expansionsleiste und -kreuz, Demontageschlitten	Kantenleiste, Eckleiste, Expansionsleiste und -kreuz, Demontageschlitten

Enkefloor Bodenplatten

Anwendungsbeispiele



Enke-Contact

für dauerhafte Verbindungen

Der vielseitig anwendbare Klebe- und Dichtstoff mit Aushärtung durch Luftfeuchtigkeit: Enke-Contact ist UV-stabil, silikon- und isocyanatfrei sowie geruchslos. Der einkomponentige MS-Polymer-Kleber mit dauerhafter Elastizität sorgt für eine zuverlässige Verklebung von Kunststoffen, Beton, Holzleisten, Fensterbänken u.v.m.



Enke-Contact

Technische Daten

Basis:	MS-Polymer
Lieferform:	425 g PE-Kartuschen, 20 Kartuschen/Karton
Konsistenz:	pastös, standfest
Aushärtung (23 °C / 55 % rel. LF):	2 mm Schicht – 24 h
Zulässige Dehnung:	± 20 %
Anwendungstemperatur:	mind. 5 °C, max. 40 °C
Beständigkeit:	–40 °C bis +100 °C in ausgehärtetem Zustand

Enke Werkzeugbox für fachgerechte Abdichtungen

In der Kunststoffbox befindet sich alles, was Sie für eine fachgerechte Abdichtung von Anschlüssen und Durchdringungen benötigen:

- Rollenhalter
- 10 Lammfellrollen (10 cm breit)
- Cuttermesser
- Zollstock
- Vliesschere
- 3 m Polyflexvlies (30 cm breit)
- Vliesformteile
- Enke Schutzbrille
- Einmalhandschuhe
- Einmalanzug
- Klebeband
- Markierungsstift
- Zimmermannsstift
- Flachpinsel
- Gebindeöffner



Enkopur® Starterset für alle, die sofort loslegen wollen

Das 25 kg Gebinde ist gefüllt mit allen Utensilien, die die Verarbeitung von Enkopur® besonders einfach gelingen lässt:

- 2 x 4 kg Enkopur®
- 2 x 3 m Enke Polyflexvlies (30 cm breit)
- 1 kg Enke Universal Voranstrich 933
- Rollenhalter
- 6 Lammfellrollen (10 cm breit)
- 6 Paar Einmalhandschuhe
- Zollstock
- Zimmermannsstift
- Verarbeitungsanleitung



Arbeitshilfen / Zubehör

für die optimale Nutzung der Enke Produkte



Enke Heizgürtel



Enkolit® Rillenspachtel 8 cm und 25 cm, Glättkelle



Stachelwalze



Enke Gebindeöffner



EnkoClean Handreiniger
EnkoClean Werkzeugreiniger



Enke Spritzenfüller DS 7

Die Enke Fachausstellung

für unsere Kunden aus Handwerk und Handel

Enke-Produkte finden Sie auf der Spitze des Stuttgarter Fernsehturms, den Kuppeln des Moskauer Kremls und dem Balkon Ihres Nachbarn. Aber wenn Sie wirklich etwas über Enke-Produkte erfahren wollen, empfehlen wir einen Besuch in unserer Fachausstellung in Langenfeld. Auf über 600 m² Ausstellungsfläche zeigen wir dort zahlreiche Ansichtsmuster. Unser 6-köpfiges Service-Team ist ständig für Sie vor Ort, um alle Fragen bezüglich Anwendungstechnik oder Farbgestaltung im Bodenbereich zu beantworten.

Anwendungstechnik und Fachausstellung, Langenfeld

Hans-Böckler-Straße 35

40764 Langenfeld

Telefon: +49 (0) 2173 8956840

Telefax: +49 (0) 2173 8956850

technik@enke-werk.de

www.enke-werk.de

Qualitätsprodukte von Enke

für die sichere Lösung in jedem Fall

Enke Produkte und die dazugehörige professionelle Beratung finden Sie immer in Ihrer Nähe. Denn in Europa sind wir mit vielen technischen Kundenberatern vertreten. Und wo wir (noch) nicht selbst sein können, verlassen wir uns auf qualifizierte Vertriebspartner – professionell geschult und ständig beraten von unseren eigenen Experten. Informieren Sie sich auf unserer Website über Partner in Ihrer Nähe, oder setzen Sie sich einfach gleich mit uns in Verbindung: Wir helfen Ihnen gerne weiter!

Enke-Werk, Düsseldorf

Hamburger Straße 16

40221 Düsseldorf

Telefon: +49 (0) 211 304074

Telefax: +49 (0) 211 393718

info@enke-werk.de

www.enke-werk.de

www.enke-werk.de

Enke-Werk · Johannes Enke GmbH & Co. KG

Hamburger Straße 16, 40221 Düsseldorf
Telefon +49 (0) 211 304074, Fax +49 (0) 211 393718
info@enke-werk.de

Anwendungstechnik und Fachausstellung Langenfeld

Telefon +49 (0) 2173 8956840, Fax +49 (0) 2173 8956850
technik@enke-werk.de

