

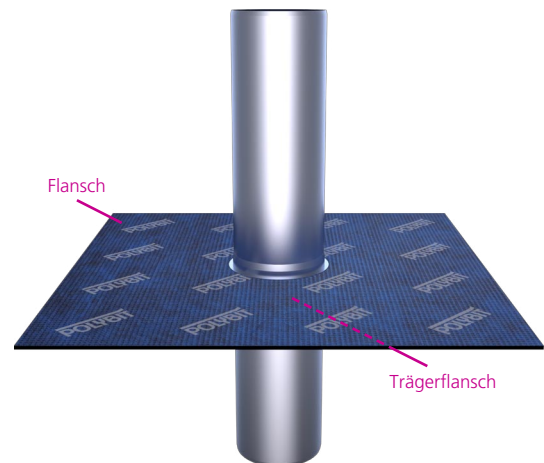
Allgemeine Daten

Flansch	[mm]	500 x 500 ¹⁾
Flanschmaterial		Bitumen ²⁾
Stutzenlänge unter Flansch	[mm]	250 ³⁾
Stutzenlänge über Flansch	[mm]	300 ³⁾
Materialstärke	[mm]	1,0 ± 0,2
Werkstoff		V4A 1.4401

1) Größe ist abhängig vom Flanschmaterial

2) Auch andere Materialien möglich

3) Auch andere Stutzenlängen möglich



Größenabhängige Daten

Durchmesser außen	[mm]	75	110	125	160
Artikelnummer		LFD0705P	LFD1105P	LFD1205P	LFD1605P
EAN Nummer		4251146408601	4251146408755	4251146408878	4251146408960
V2A-Trägerflansch	[mm]	230 x 230	230 x 230	230 x 230	300 x 300
Lüftungsquerschnitt	[cm ²]	38	86	113	188
Bohrlochdurchmesser	[mm]	85	120	135	170
Gewicht	[kg]	2,56	2,90	3,00	3,45