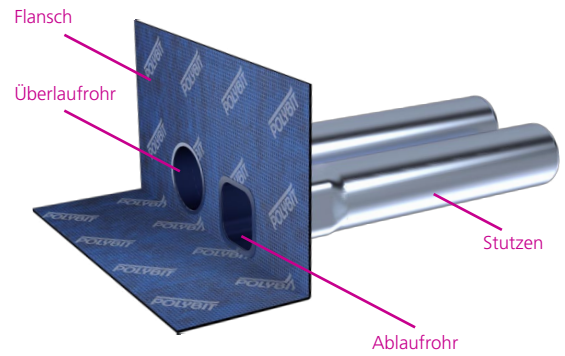


Attika-Doppelement

Allgemeine Daten

Artikelnummer	XWADE	
EAN Nummer	4251146417405	
Flansch	[mm]	500 x 500 ¹⁾
Flanschmaterial	Bitumen ²⁾	
Stutzenlänge	[mm]	600 ³⁾
V2A-Trägerflansch	[mm]	230 x 230
Mindestabstand zw. Ablauf und Überlauf	[mm]	50
Mindesthöhe des Überlaufs über der Dachfläche	[mm]	20
Werkstoff	V4A 1.4401	
Materialstärke	[mm]	1,0 ± 0,2
Gewicht	[kg]	

- 1) Größe ist abhängig vom Flanschmaterial und vom Abstand zwischen den beiden Abläufen
- 2) Auch andere Materialien möglich
- 3) Auch andere Stutzenlängen möglich

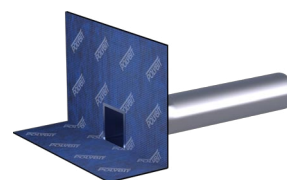


Abflussleistung in l/s

Die Abflussleistung des Attika-Doppelements entspricht der Abflussleistung der verwendeten Einzelemente (Attika-Durchführung und Attika-Rohr)

Abflussleistung in l/s

Attika-Durchführung



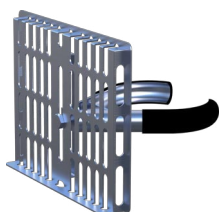
angeschlossen an druckdichte Rohrleitung mind. 3 m

als Speier

ohne Laubfang		50	75	90	110	50	75	90	110
Anstauhöhe [mm]	15	0,20	0,20	0,20	0,30	0,10	0,20	0,20	0,30
	25	0,30	0,40	0,40	0,60	0,20	0,40	0,40	0,40
	35	0,40	0,50	0,60	0,90	0,30	0,50	0,60	0,70
	45	0,50	0,80	1,00	1,30	0,60	0,80	1,10	1,20
	60	2,60	1,30	1,80	2,00	0,90	1,40	1,70	1,90
	70	4,00	1,80	2,20	2,50	0,90	1,70	2,20	2,40
	80		3,40	2,90	3,10	1,00	2,20	2,60	2,90
	90		6,00	4,00	4,00	1,10	2,40	3,10	3,50
	100		9,00	7,00	5,40	1,20	2,70	3,50	4,20



Attika-Kiesfang		50	75	90	110	50	75	90	110
Anstauhöhe [mm]	15	0,20	0,20	0,20	0,30	0,10	0,20	0,20	0,20
	25	0,30	0,30	0,40	0,60	0,10	0,30	0,30	0,40
	35	0,30	0,50	0,60	0,90	0,20	0,50	0,50	0,60
	45	0,40	0,60	0,90	1,30	0,20	0,60	0,70	0,90
	60	0,70	1,10	1,40	1,80	0,40	1,20	1,30	1,60
	70	1,50	1,40	1,90	2,30	0,50	1,50	1,80	2,10
	80	2,70	2,30	2,40	3,10	0,60	1,80	2,30	2,60
	90	4,00	3,60	3,00	3,90	0,70	2,10	2,70	3,10
	100		6,30	4,30	5,30	0,80	2,20	3,10	3,60



Attika-Flach-Kiesfang		50	75	90	110	50	75	90	110
Anstauhöhe [mm]	15	0,20	0,20	0,20	0,30		0,20	0,20	0,20
	25	0,30	0,30	0,40	0,50		0,30	0,30	0,40
	35	0,30	0,30	0,50	0,70		0,40	0,50	0,50
	45	0,50	0,50	0,70	1,00		0,60	0,70	0,80
	60	0,70	0,90	1,20	1,40		1,00	1,10	1,40
	70	1,50	1,40	1,50	1,80		1,20	1,40	1,80
	80	2,70	1,80	1,90	2,30		1,40	1,70	2,20
	90	3,90	2,80	2,30	2,80		1,70	2,00	2,60
	100		5,30	2,80	3,60		1,80	2,40	3,00



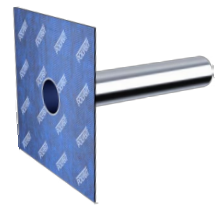
Vario-W		50	75	90	110	50	75	90	110
Anstauhöhe [mm]	15	0,20	0,20	0,20	0,30	0,10	0,20	0,20	0,30
	25	0,30	0,40	0,40	0,60	0,20	0,40	0,40	0,40
	35	0,40	0,50	0,60	0,90	0,30	0,50	0,60	0,70
	45	0,50	0,80	1,00	1,30	0,60	0,80	1,10	1,20
	60	2,60	1,30	1,80	2,00	0,90	1,40	1,70	1,90
	70	4,00	1,80	2,20	2,50	0,90	1,70	2,20	2,40
	80		3,40	2,90	3,10	1,00	2,20	2,60	2,90
	90		6,00	4,00	4,00	1,10	2,40	3,10	3,50
	100		9,00	7,00	5,40	1,20	2,70	3,50	4,20

POLYBIT[®]
Das Beste fürs Dach

Polybit Nord Handelsges. mbH
Werkstraße 12
22844 Norderstedt
Telefon: 040/533 211-10
Telefax: 040/533 211-70
E-Mail: info@polybit.de
Internet: www.polybit.de

Abflussleistung in l/s

Attika-Rohr



angeschlossen an druckdichte Rohrleitung mind. 3 m

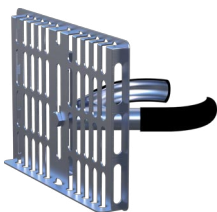
als Speier

ohne Laubfang	50	75	90	110	50	75	90	110	
Anstauhöhe [mm]	15	0,20	0,30	0,40	0,40	0,20	0,30	0,40	0,40
	25	0,30	0,50	0,60	0,60	0,30	0,50	0,60	0,60
	35	0,40	0,70	0,90	0,80	0,40	0,70	0,80	0,80
	45	0,50	0,90	1,20	1,00	0,50	0,90	1,00	1,00
	60	2,00	1,30	2,00	1,80	0,70	1,40	1,60	1,80
	70	4,00	1,90	2,80	2,30	0,90	2,10	2,50	2,80
	80	4,20	3,30	3,50	3,00	1,10	2,30	2,90	3,00
	90	4,30	6,00	4,90	3,70	1,20	2,50	3,50	3,70
	100	4,40	8,20	8,00	4,40	1,30	2,80	4,20	4,20

Attika-Kiesfang	50	75	90	110	50	75	90	110	
Anstauhöhe [mm]	15	0,20	0,30	0,30	0,20	0,10	0,30	0,30	0,20
	25	0,30	0,50	0,50	0,40	0,20	0,50	0,50	0,40
	35	0,40	0,70	0,70	0,60	0,30	0,70	0,70	0,60
	45	0,50	0,90	1,00	0,80	0,40	0,90	0,90	0,80
	60	1,70	1,20	1,70	1,60	0,50	1,40	1,70	1,50
	70	2,80	1,80	2,10	2,10	0,60	1,90	2,20	2,20
	80	3,80	2,60	2,60	2,70	0,70	2,20	2,90	2,80
	90	4,10	3,80	3,30	3,10	0,70	2,40	3,50	3,30
	100	4,30	7,50	4,50	3,50	0,80	2,70	4,20	4,00

Attika-Flach-Kiesfang	50	75	90	110	50	75	90	110	
Anstauhöhe [mm]	15	0,10	0,30	0,30	0,20	0,10	0,30	0,30	0,20
	25	0,20	0,50	0,50	0,40	0,20	0,50	0,50	0,40
	35	0,30	0,70	0,70	0,60	0,30	0,70	0,70	0,60
	45	0,40	0,90	1,00	0,80	0,40	0,90	0,90	0,80
	60	0,80	1,20	1,40	1,20	0,50	1,20	1,40	1,20
	70	1,70	1,40	1,80	1,60	0,60	1,50	1,80	1,60
	80	2,80	1,70	2,20	2,00	0,70	1,80	2,10	2,00
	90	4,00	2,30	2,80	2,50	0,70	2,10	2,40	2,50
	100	4,10	4,70	3,50	3,00	0,80	2,20	2,60	2,80

Vario-W	50	75	90	110	50	75	90	110	
Anstauhöhe [mm]	15	0,20	0,30	0,40	0,40	0,20	0,30	0,40	0,40
	25	0,30	0,50	0,60	0,60	0,30	0,50	0,60	0,60
	35	0,40	0,70	0,90	0,80	0,40	0,70	0,80	0,80
	45	0,50	0,90	1,20	1,00	0,50	0,90	1,00	1,00
	60	2,00	1,30	2,00	1,80	0,70	1,40	1,60	1,80
	70	4,00	1,90	2,80	2,30	0,90	2,10	2,50	2,80
	80	4,20	3,30	3,50	3,00	1,10	2,30	2,90	3,00
	90	4,30	6,00	4,90	3,70	1,20	2,50	3,50	3,70
	100	4,40	8,20	8,00	4,40	1,30	2,80	4,20	4,20



POLYBIT[®]
Das Beste fürs Dach

Polybit Nord Handelsges. mbH
Werkstraße 12
22844 Norderstedt
Telefon: 040/533 211-10
Telefax: 040/533 211-70
E-Mail: info@polybit.de
Internet: www.polybit.de